

VLASTNOSTI ROZVADĚČE

- oceleplachový,
- krytí IP 30/20
- jmenovité napětí 400V AC/50 Hz
- rozměry: 734x1092x147 mm (ŠxVxH)
- počet DIN pozic 6x33

VÝKONOVÁ BALANCE

PI= 60 kW
Ps= 30 kW
Inj= 80 A
Ik= 10 kA



OSTATNÍ

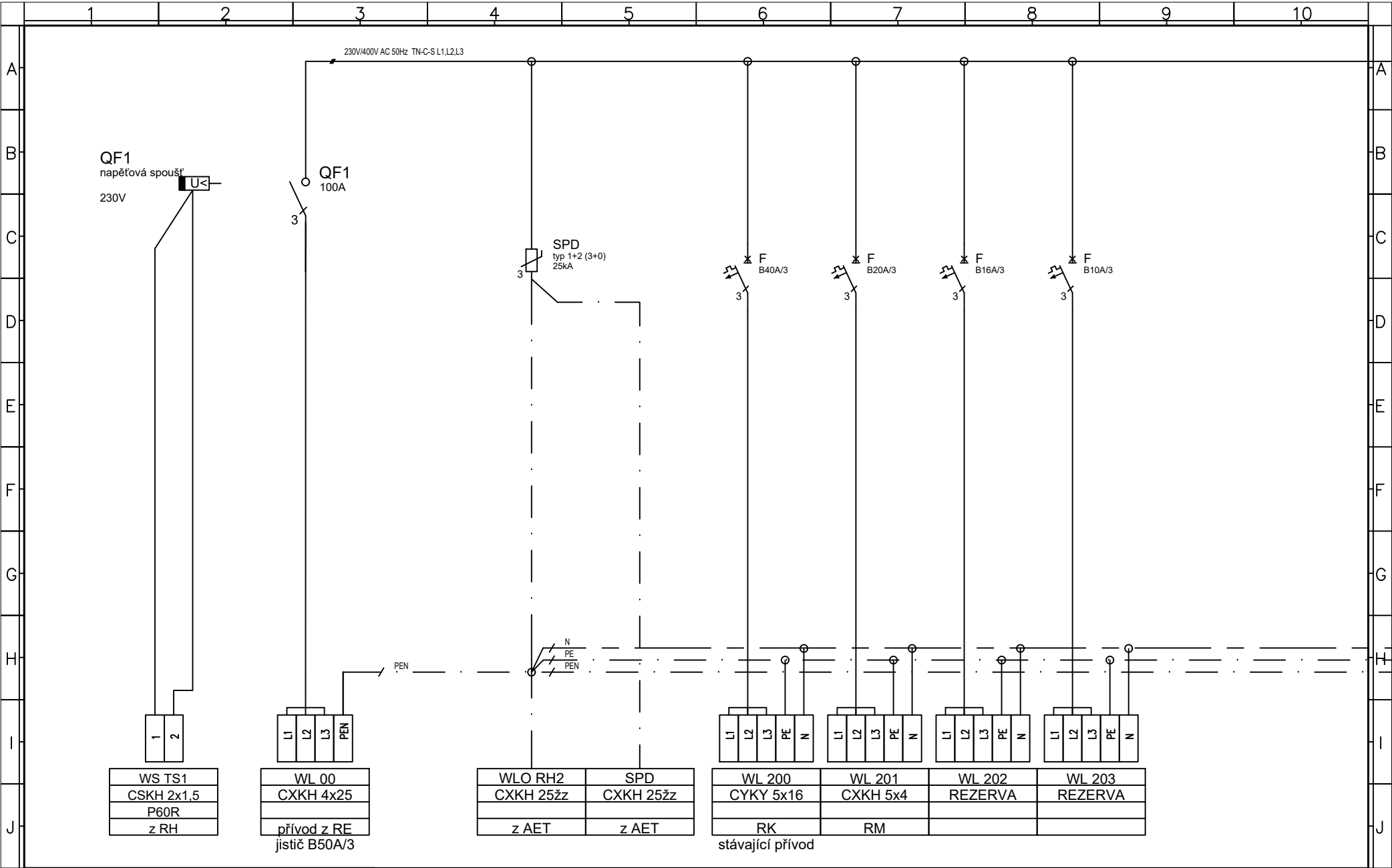
- přívod: vrchem
- vývod: vrchem, spodem
- štítky: samolepící

ochrana: Automatické odpojení od zdroje v případě poruchy dle ČSN 33 2000-4-41 ed.2 a ČSN EN 61140 ed.2

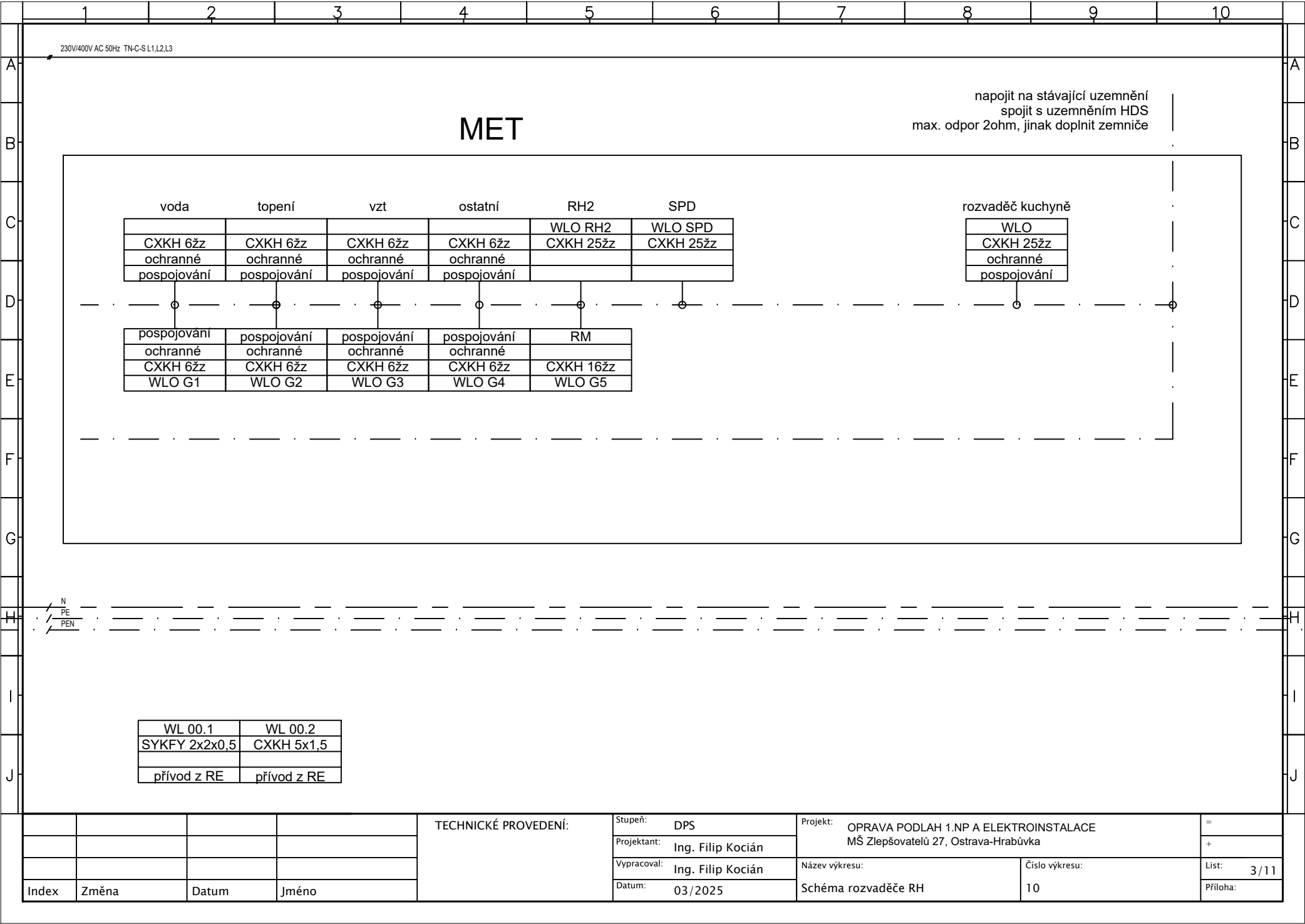
POZNÁMKY:

Jednofázové zařízení rovnoměrně rozložit mezi L1,L2,L3.
V rozvaděči bude mín. 30% prostorová rezerva pro případné doplnění dalších prvků.

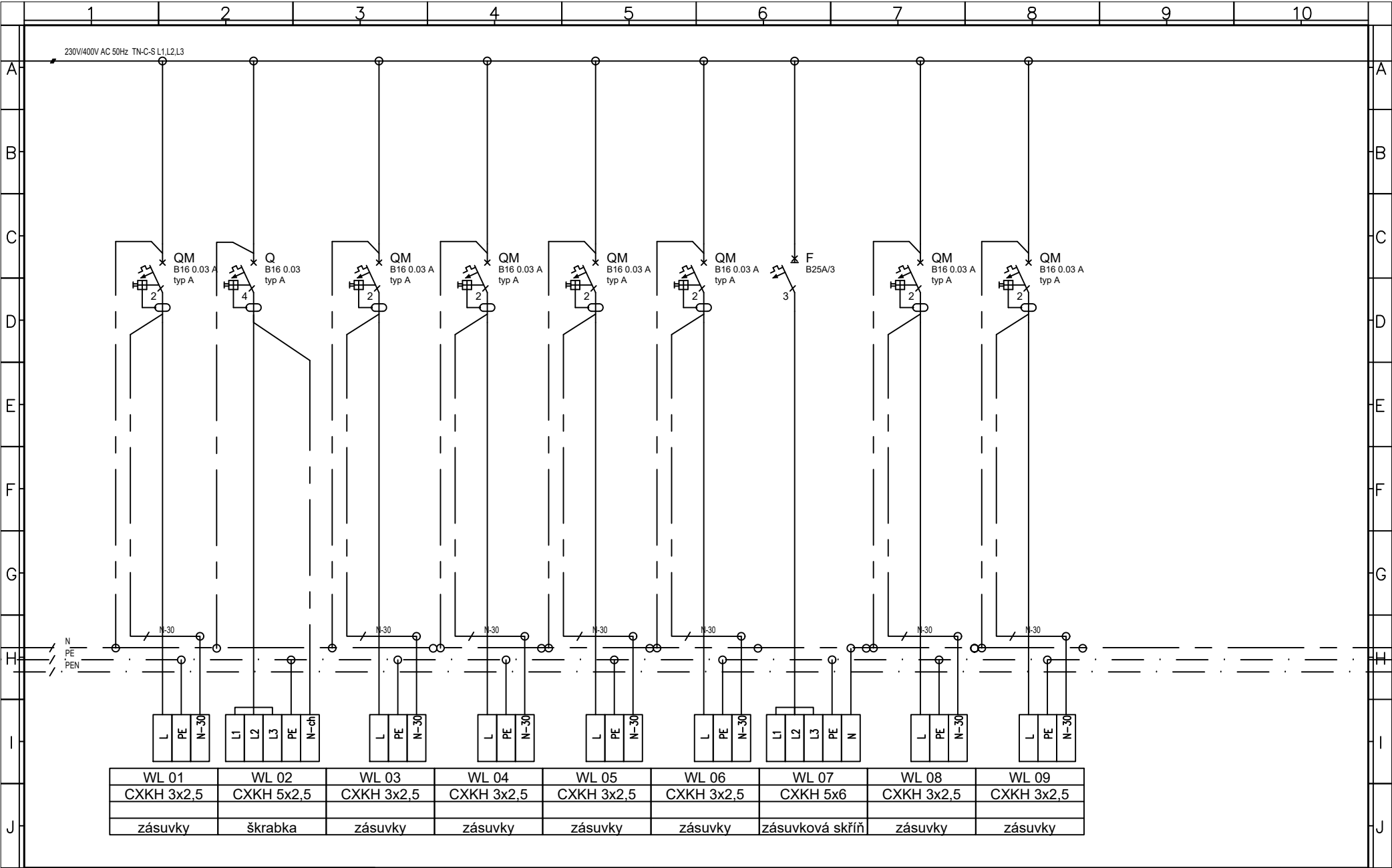
Stupeň PD	DPS		
Část PD	D.1.2 SILNOPROUDÁ ELEKTROINSTALACE		
Objekt	OPRAVA PODLAH 1.NP A ELEKTROINSTALACE MŠ Zlepšovatelů 27, Ostrava-Hrabůvka		
Investor	SMO Mob Ostrava - Jih, Horní 3, Ostrava - Hrabůvka		
Vypracoval	Ing. Filip Kocián	Zodp.projektant	Ing. Filip Kocián
			
Název	Schéma rozvaděče RH		
		Datum	03/2025
		Měřitko	-
		Revize	-
		Č.výkr.	10



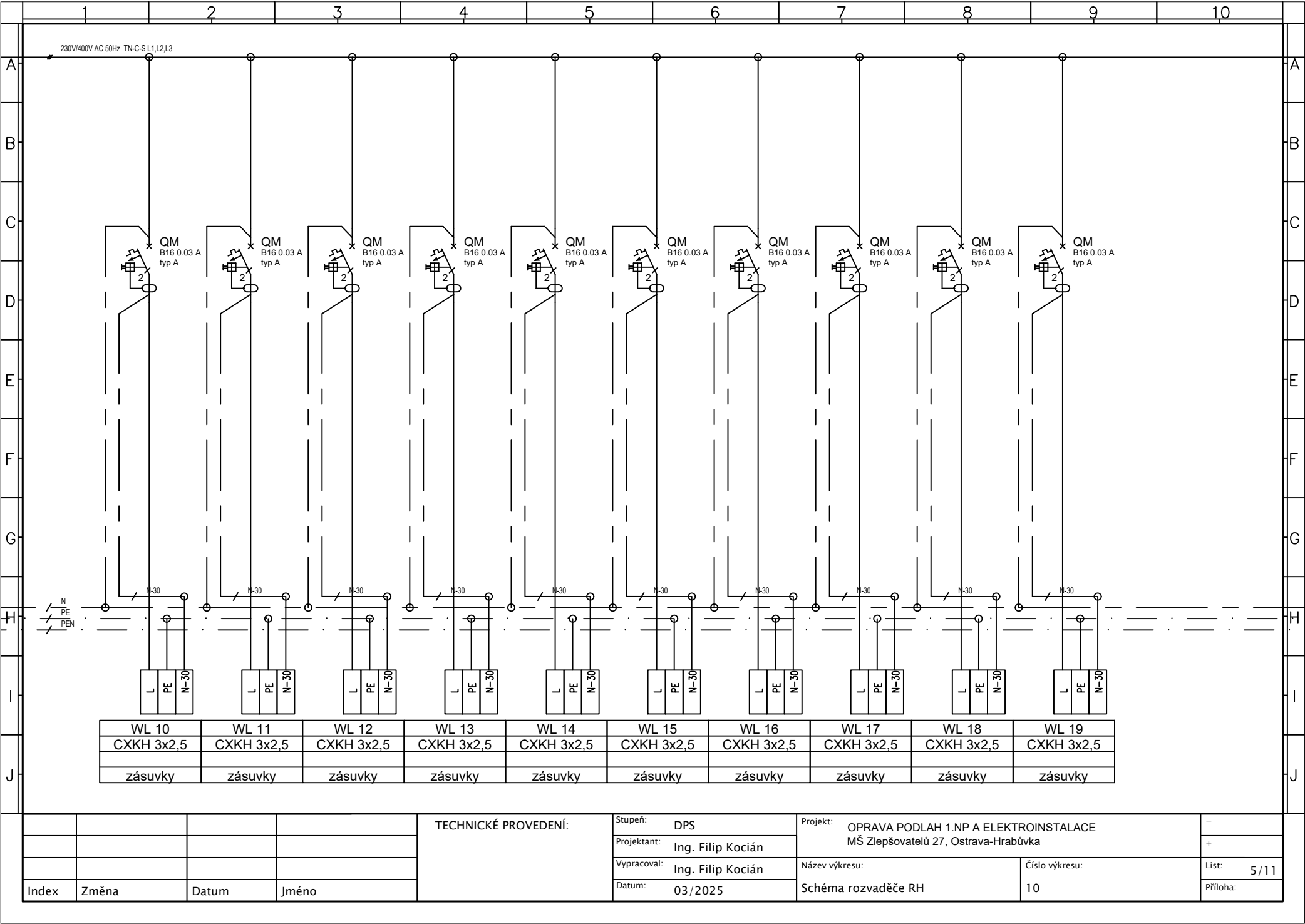
				TECHNICKÉ PROVEDENÍ:	Stupeň: DPS	Projekt: OPRAVA PODLAH 1.NP A ELEKTROINSTALACE MŠ Zlepšovatelů 27, Ostrava-Hrabůvka	=
					Projektant: Ing. Filip Kocián		
					Vypracoval: Ing. Filip Kocián	Název výkresu:	List: 2/11
Index	Změna	Datum	Jméno		Datum: 03/2025	Schéma rozvaděče RH	Příloha:

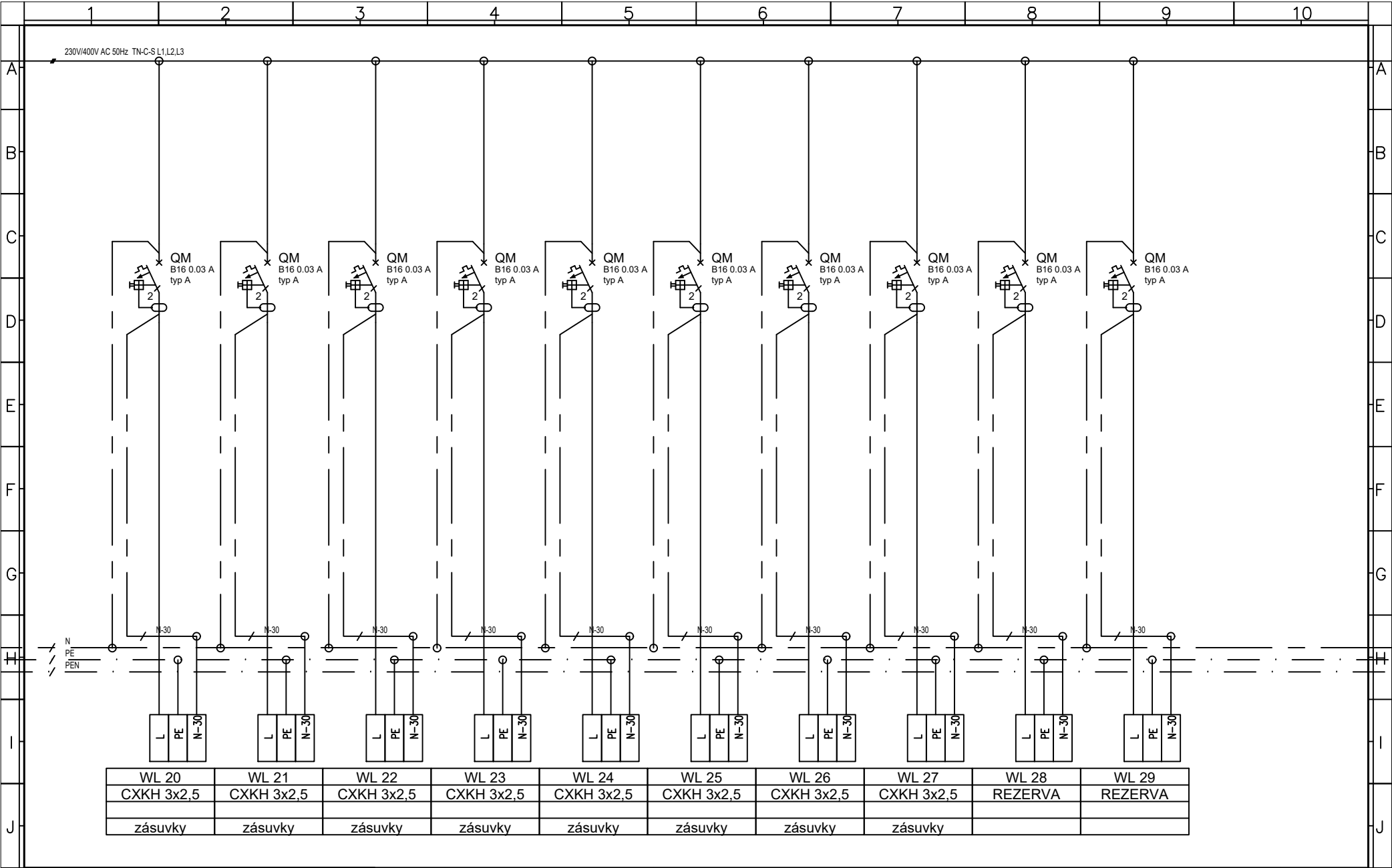


</

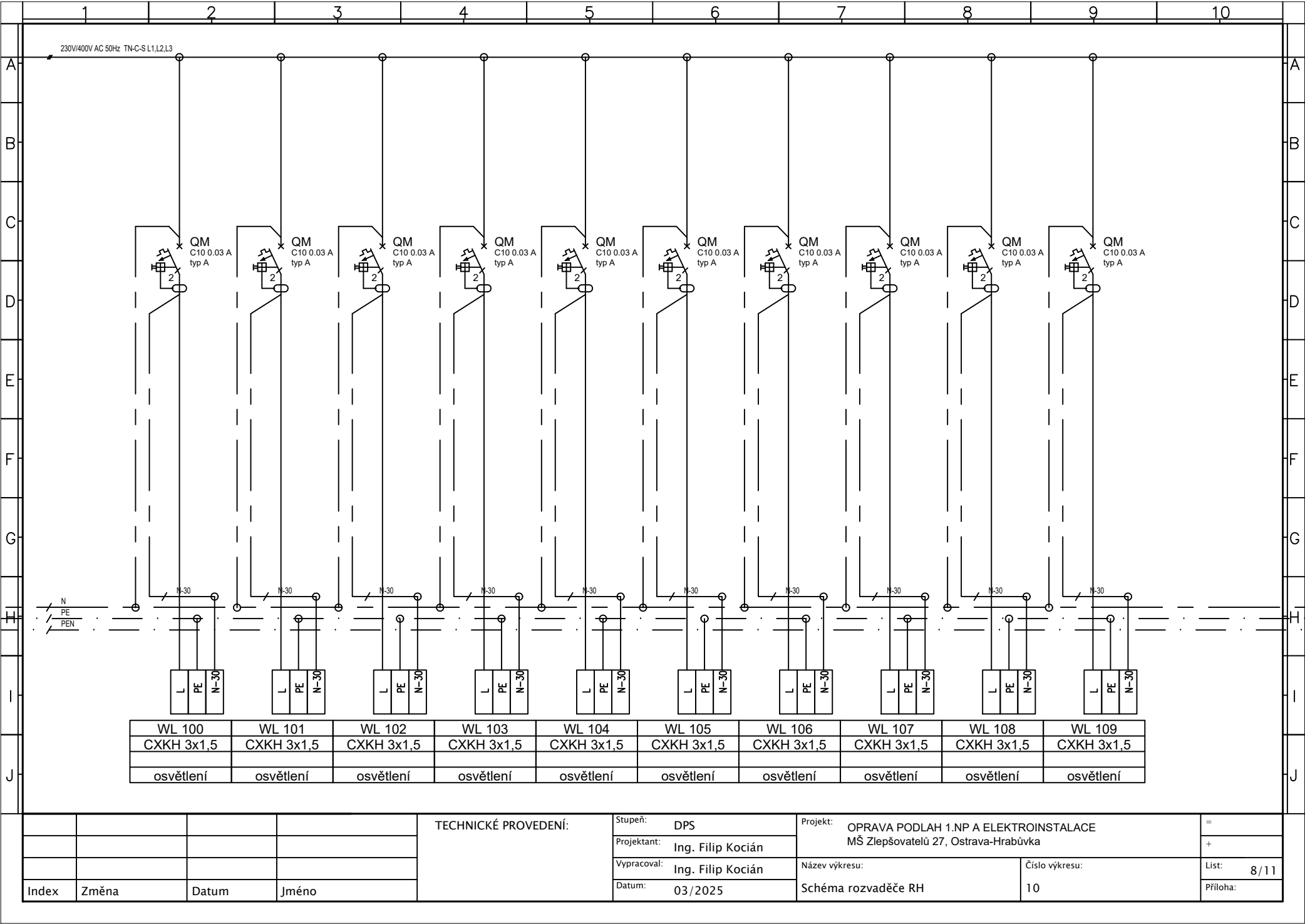


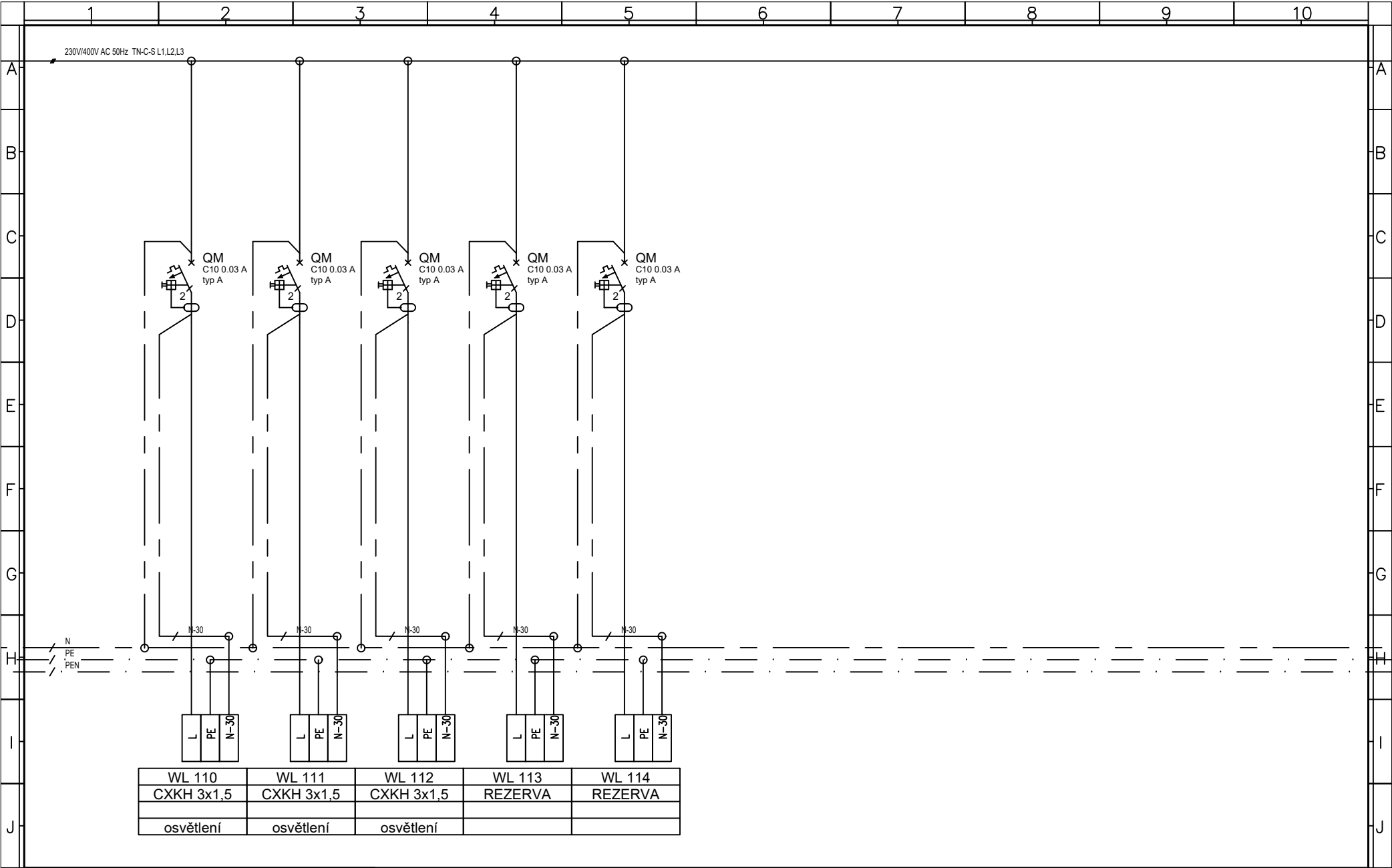
				TECHNICKÉ PROVEDENÍ:	Stupeň: DPS	Projekt: OPRAVA PODLAH 1.NP A ELEKTROINSTALACE MŠ Zlepšovatelů 27, Ostrava-Hrabůvka		=
					Projektant: Ing. Filip Kocián			+
					Vypracoval: Ing. Filip Kocián	Název výkresu:	Číslo výkresu:	List: 4/11
Index	Změna	Datum	Jméno		Datum: 03/2025	Schéma rozvaděče RH	10	Příloha:





				TECHNICKÉ PROVEDENÍ:	Stupeň: DPS	Projekt: OPRAVA PODLAH 1.NP A ELEKTROINSTALACE MŠ Zlepšovatelů 27, Ostrava-Hrabůvka	=
					Projektant: Ing. Filip Kocián		
					Vypracoval: Ing. Filip Kocián	Název výkresu:	List: 6/11
Index	Změna	Datum	Jméno		Datum: 03/2025	Schéma rozvaděče RH	Příloha:





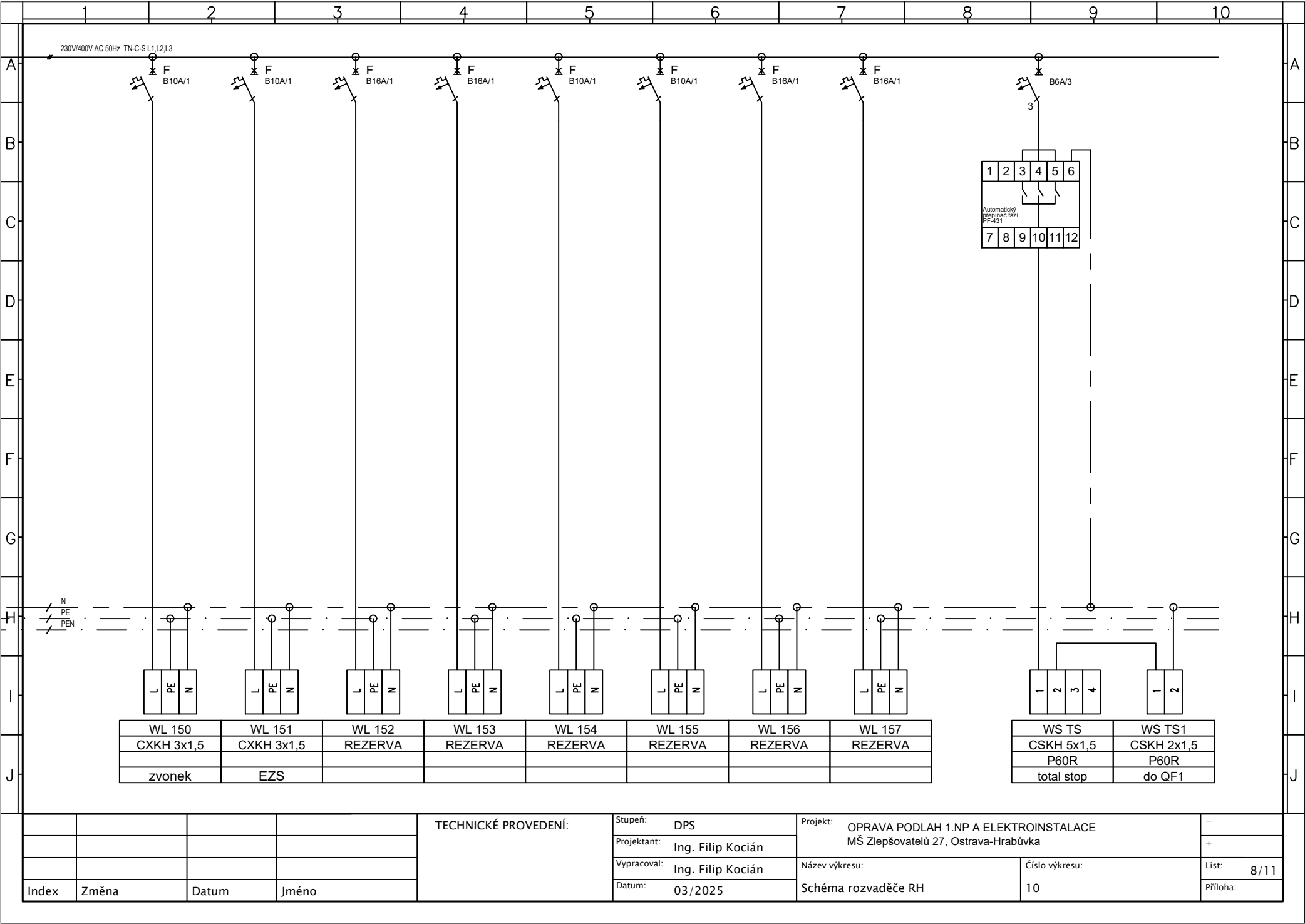
Index	Změna	Datum	Jméno

TECHNICKÉ PROVEDENÍ:

Stupeň: DPS
Projektant: Ing. Filip Kocián
Vypracoval: Ing. Filip Kocián
Datum: 03/2025

Projekt: OPRAVA PODLAH 1.NP A ELEKTROINSTALACE
MŠ Zlepšovatelů 27, Ostrava-Hrabůvka
Název výkresu: Schéma rozvaděče RH
Číslo výkresu: 10

=
+
List: 9/11
Příloha:



	1	2	3	4	5	6	7	8	9	10	
A	<div><div><div><div><div>1</div><div>2</div><div>3</div><div>4</div><div>5</div><div>6</div></div><div><div>7</div><div>8</div><div>9</div><div>10</div><div>11</div><div>12</div></div></div><div><div>Automatizace</div><div>rozvaděče RH</div><div>PF-K31</div></div></div><div><div>230V - L</div><div>WS TS</div><div><div><div>TS</div><div></div></div><div>aktivace při rozbití skříňka</div></div><div>230V - N</div><div>QF1</div></div></div> <div><div>LEGENDA:</div><div>WS TS</div><div>obvod tlačítka total stop</div><div>QF1</div><div>napět'ová spoušť vypínače v rozvaděči RH - hl. vypínač</div></div>										A
B											B
C											C
D											D
E											E
F											F
G											G
H											H
I											I
J											J
				TECHNICKÉ PROVEDENÍ:	Stupeň:	DPS	Projekt:	OPRAVA PODLAH 1.NP A ELEKTROINSTALACE		=	
					Projektant:	Ing. Filip Kocián		MŠ Zlepšovatelů 27, Ostrava-Hrabůvka		+	
					Vypracoval:	Ing. Filip Kocián	Název výkresu:	Číslo výkresu:	List:	9/11	
Index	Změna	Datum	Jméno		Datum:	03/2025					
							Schéma rozvaděče RH	10	Příloha:		

VLASTNOSTI ROZVADĚČE

- náštiný, plastový
- krytí IP 40/20
- jmenovité napětí 400V AC/50 Hz
- rozměry: 362x436x104 mm (ŠxVxH)
- počet DIN pozic: 2x14

VÝKONOVÁ BILANCE

PI= 10 kW
Ps= 5 kW
Inj= 25 A
Ik= 10 kA



OSTATNÍ

- přívod: vrchem
- vývod: vrchem
- šitky: samolepící

ochrana: Automatické odpojení od zdroje v případě poruchy dle ČSN 33 2000-4-41 ed.2 a ČSN EN 61140 ed.2

POZNÁMKY:

Jednofázové zařízení rovnoměrně rozložit mezi L1,L2,L3.

Stupeň PD	DPS		
Část PD	D.1.2 SILNOPROUDÁ ELEKTROINSTALACE		
Objekt	OPRAVA PODLAH 1.NP A ELEKTROINSTALACE MŠ Zlepšovatelů 27, Ostrava-Hrabůvka		
Investor	SMO Mob Ostrava - Jih, Horní 3, Ostrava - Hrabůvka		
Vypracoval	Ing. Filip Kocián	Zodp.projektant	Ing. Filip Kocián
			
Název	Schéma rozvaděče RM		
		Datum	03/2025
		Měřitko	-
		Revize	-
		Č.výkr.	11

